

DIGITALE WELT

So drucken Sie Tabellen aus

Druckbereiche und Drucktitel in Excel festlegen – Tabellen können automatisch zentriert werden

Von Kathrin Lotzwi, Trainer & Consultant, H & D International Group, Gifhorn

Die Tabelle ist fertig, der Druck steht an. Doch was, wenn die Kalkulation nicht auf eine Seite passt. Diese und weitere Lösungen rund um das Programm Excel.

Wer kennt diese Situation nicht? Sie haben eine Tabelle in MS Excel 2003 mit Formeln, Funktionen und auch Formatierungen gestaltet. Nun möchten Sie die Tabelle drucken.

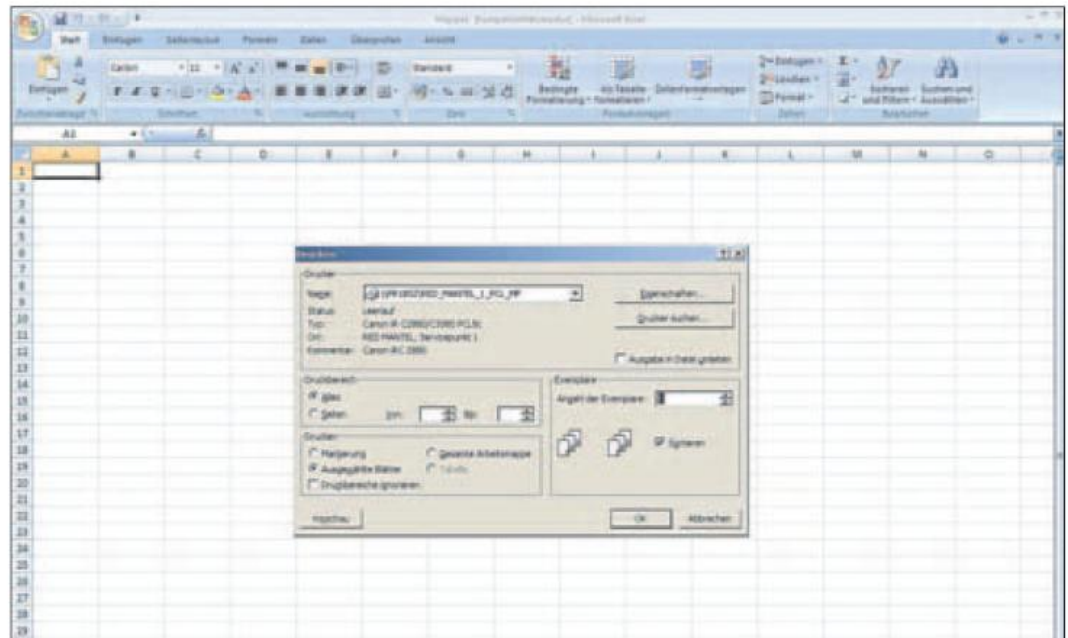
Nachdem Sie den richtigen Drucker ausgewählt und den Druck angestoßen haben, bemerken Sie, dass sich die Tabelle über mehrere Druckseiten erstreckt.

Leider können Sie ab der zweiten gedruckten Seite nicht mehr nachvollziehen, welcher Spalte, welche Überschrift zugeordnet ist. Die Lösung: Legen Sie einen Drucktitel fest!

Klicken Sie in das Menü Datei und anschließend auf den Befehl Seite einrichten. Im Dialogfenster finden Sie nun das Register: Tabelle. Im Bereich Drucktitel finden Sie nun ein Eingabefeld Wiederholungszeilen oben.

Klicken Sie nun auf die Schaltfläche neben dem Eingabefeld, um die Zeilen, die auf jeder Seite gedruckt werden sollen, zu markieren. Nachdem Sie nun die Überschrift der Tabelle markiert haben, klicken Sie erneut auf diese Schaltfläche und bestätigen das Dialogfenster mit OK.

Um zu überprüfen, ob die Wiederholungszeile den gewünschten Effekt erzielt hat, klicken Sie über das Menü Datei auf den Befehl Seitenansicht oder wählen alternativ diese Schaltfläche – Symbol mit dem wei-



Der Befehl „Drucken“ reicht manchmal nicht aus. Wer bestimmte Teile einer Excel-Tabelle drucken möchte, kann diesen Bereich vorher definieren. Screenshot: Runo

ßem Blatt und der Lupe – über die Symbolleiste Standard aus.

Wie kann in Excel 2003 ein Druckbereich festgelegt werden? Sie haben eine große Tabelle, welche sich über mehrere Zeilen und Spalten erstreckt. Aus gegebenem Anlass möchten Sie aus der Tabelle beispielsweise lediglich die Daten aus dem Zellbereich A1 bis B80 drucken.

Gehen Sie wie folgt vor: Markieren Sie mit der gedrückten linken Maustaste den gewünschten Druckbereich, zum Beispiel A1:B80. Klicken Sie in das Menü Datei und an-

schließend auf den Befehl Druckbereich, Druckbereich festlegen.

Beim nächsten Ausdruck wird nun nur der als Druckbereich festgelegte Bereich gedruckt. Den Druckbereich können Sie über die gleiche Befehlsfolge, jedoch diesmal über den Befehl Druckbereich aufheben aufheben.

Welche Möglichkeit besteht in Excel 2003, eine Tabelle für den Ausdruck horizontal wie auch vertikal zu zentrieren? Zunächst haben Sie die Möglichkeit über das Einfügen von weiteren Spalten und Zeilen die Tabelle mit einem guten Augenmaß

zu zentrieren. Dies ist aber sehr umständlich und oftmals auch mühselig.

Mein Tipp: Lassen Sie Ihre Tabelle, wie gewohnt in der Zelle A1 anfangen. Um die Tabelle für den Ausdruck auf dem Blatt zu zentrieren, klicken Sie in das Menü Datei und anschließend auf den Befehl Seite einrichten.

Im Dialogfenster wählen Sie das Register: Seitenränder. Wählen Sie „Auf der Seite zentrieren“ das Kontrollkästchen Horizontal und/oder Vertikal aus, um Ihre Tabelle auf dem Ausdruck zu zentrieren.

Erschienen im Ratgeberteil der Braunschweiger Zeitung am 13.01.10